

— Pour une université plus propre : vote BTC —



Bilan du mandat 2020-2022

- ✓ Présents dans **tous les conseils et commissions** de subventions et d'attribution d'aides sociales.
- ✓ Mise en place d'un dispositif de **lutte contre la précarité numérique** avec des dons d'ordi.
- ✓ Agrandissement du local de l'**AGORAé**.
- ✓ Règlement général des études.
- ✓ **Création et aménagement d'une salle hors sac**, d'un tiers lieu de travail et d'un local inter-associatif sur le campus des berges (Bat. Belenos).
- ✓ **Ouverture d'un SSU** sur les berges (Bat. Gaia).
- ✓ Travail avec le sytral (TCL) pour la multiplication des rames T2.
- ✓ **Mise à disposition de protections hygiéniques gratuites.**



Propositions pour le mandat 2022-2024

↳ Vie de campus :

La vie de campus est très importante pour que chaque étudiant.e se sentent à l'aise au sein de son université. La liste BOUGE TON CAMPUS vous présente ces projets :

- Contribuer à trouver des financements nécessaires à la **rénovation et la réhabilitation des bâtiments sur les 2 campus**.
- Intégrer dans les rénovations et constructions de bâtiments la **création de lieu neutre** où les étudiant.e.s pourront se retrouver, échanger, se restaurer, travailler (tables, micro-onde, fauteuils, machine à café, distributeurs, ...).
- Permettre aux **associations sur les 2 campus de Lyon II d'avoir un local** leur permettant de stocker du matériel et d'accueillir leurs étudiant.e.s.
- **Créer un guide** à disposition de tous les étudiant.e.s qui **référence l'ensemble des services** de l'université, leurs **contacts** mais aussi les endroits où se trouvent les **sanitaires** et les lieux de pause sur les différents campus.



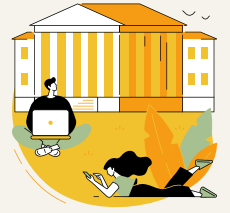
Les futur.e.s élu.e.s BTC ont à cœur d'être **transparents** sur leur travail et de **communiquer** avec vous par le **biais de sondage**, du compte **Instagram "BTC_Lyon 2"** et des **locaux** qui nous sont mis à disposition :

- Porte des Alpes : C022-accessible par le Forum
et
- Berges du Rhône : DEM -108.

↳ Vie Universitaire:

Les études supérieures doivent être vectrices d'épanouissement et de réussite. La liste BOUGE TON CAMPUS prend à coeur l'ensemble des problématiques de formation et de vie universitaire lors de ces 2 ans de mandat :

- Nous défendrons un **plus large accès aux stages** pour l'ensemble des étudiant.e.s : création d'une **plateforme** ou **multiplication des rencontres entre étudiant.e.s et professionnel.le.s**.
- Prendre directement part et **défendre les étudiant.e.s** lors de la rédaction du projet de fusion entre Lyon 1 et Lyon 2.
- Travailler avec les institutions compétentes pour que les **capacités d'accueil en master soient augmentées**.
- Les futur.e.s élu.e.s BTC souhaitent **développer et valoriser l'engagement étudiant** : validation de crédits ou **création d'un D.U "engagement étudiant"** par exemple.



↳ Bien-être étudiant :



La santé mentale des jeunes et des étudiant.e.s est largement impactée ces dernières années, dégradant leurs conditions d'étude. La liste BTC souhaite développer toutes les initiatives allant dans le sens du bien-être.

- Continuer de travailler sur l'**ouverture du centre de santé mentale** déjà en discussion et continuer de dispenser la formation de Premiers Secours en Santé Mentale.
- Travailler avec la mission handicap dans le but de **revoir les dispositifs visuels et accès Personnes à Mobilités Réduites** dans les différents bâtiments.
- Permettre à tous et toutes d'avoir accès à des **protections hygiéniques gratuites** en réinvestissant dans les distributeurs.
- Développer l'accès aux **consultations médicales sur le campus des Berges** sur l'exemple de celui de Bron.

↳ Transition écologique :

La transition écologique est au coeur des préoccupations de la jeunesse actuelle. La liste BOUGE TON CAMPUS vous propose différentes actions pour rendre nos campus plus verts.

- **La crise énergétique ne devra pas impacter les étudiant.e.s** : le distanciel ne devra pas être remis en place, il faudra être vigilant au risque de sur-précarisation des étudiant.e.s.
- Nous souhaitons développer le tri sélectif sur les campus : **disposition de poubelles à papier** dans les salles de classe, **installation de plus de cendriers**.
- Poursuivre le travail entamé avec le Sytral (TCL) en juillet pour la **création de pistes cyclables** menant aux campus, dans l'attente de l'agrandissement des lignes de T2.
- La liste BOUGE TON CAMPUS sera aussi attachée à la **création de nouveaux parkings à vélos**.



**BOUGE TON
CAMPUS**



**30 SECONDES POUR VOTER,
2 ANS POUR TOUT CHANGER !**



Nightline
Par et pour les étudiant.e.s